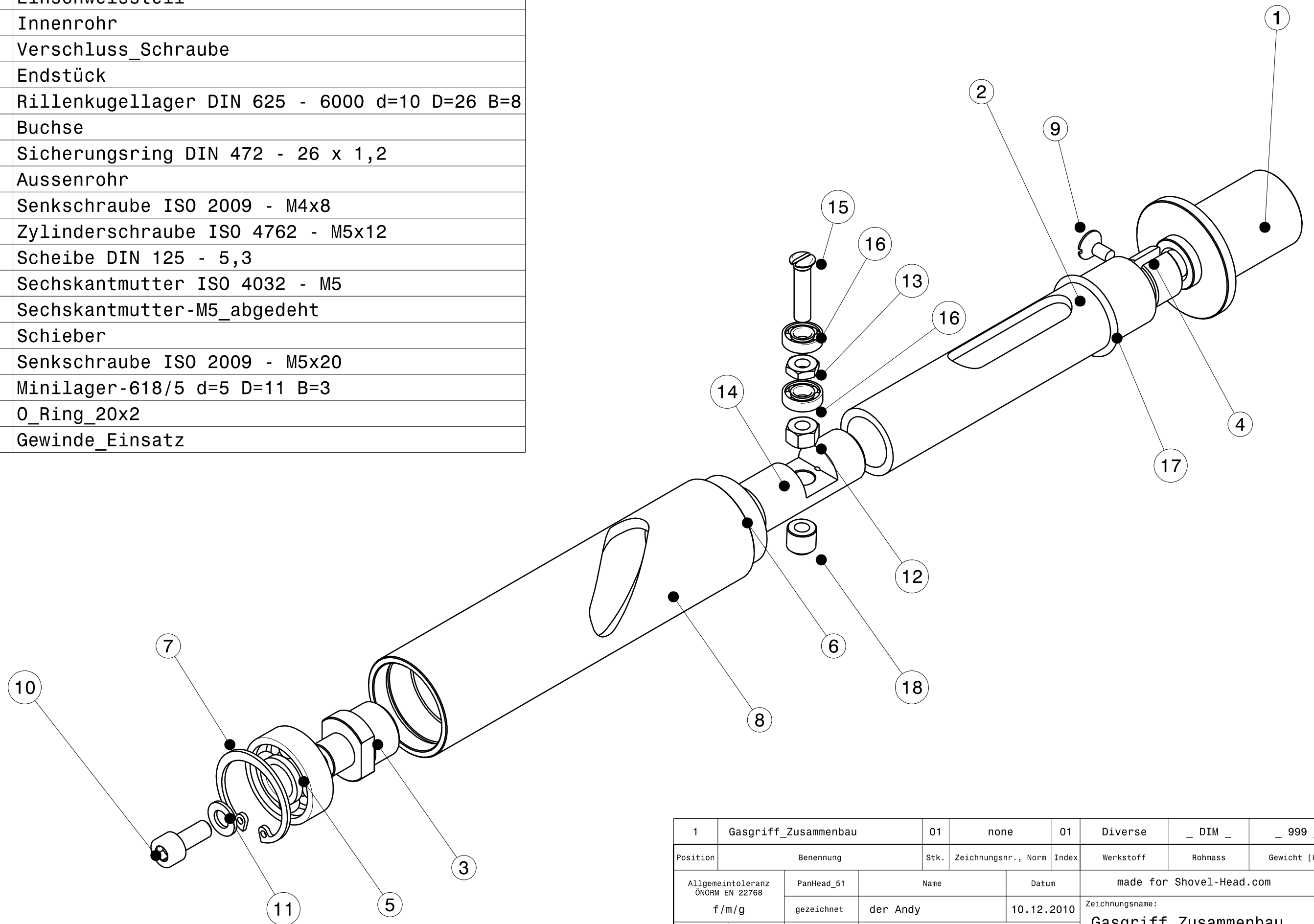


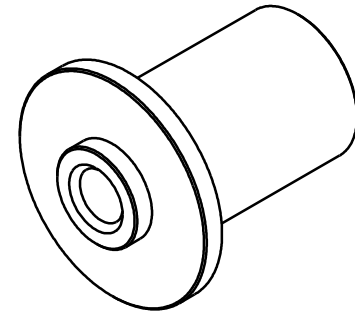
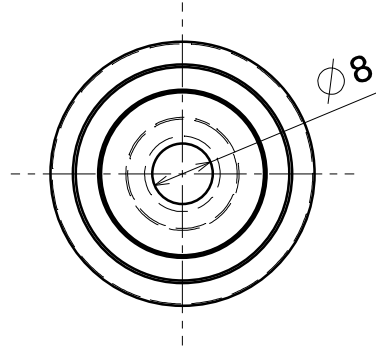
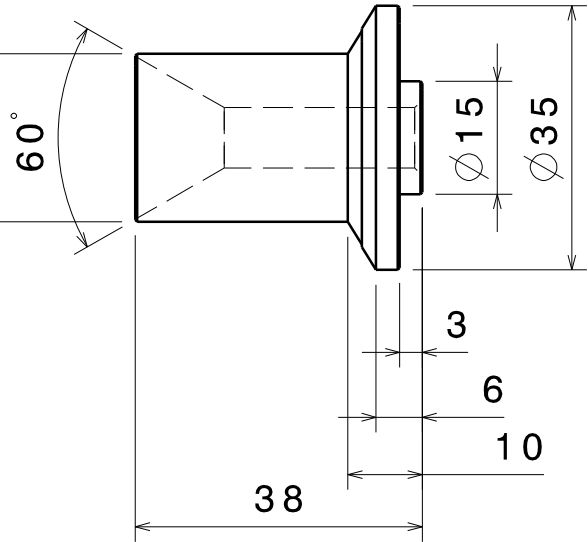
Stückliste: Gasgriff_Zusammenbau


Pos.	Menge	Benennung
1	1	Einschweissteil
2	1	Innenrohr
3	1	Verschluss_Schraube
4	1	Endstück
5	1	Rillenkugellager DIN 625 - 6000 d=10 D=26 B=8
6	1	Buchse
7	1	Sicherungsring DIN 472 - 26 x 1,2
8	1	Aussenrohr
9	1	Senkschraube ISO 2009 - M4x8
10	1	Zylinderschraube ISO 4762 - M5x12
11	1	Scheibe DIN 125 - 5,3
12	1	Sechskantmutter ISO 4032 - M5
13	1	Sechskantmutter-M5_abgedeht
14	1	Schieber
15	1	Senkschraube ISO 2009 - M5x20
16	2	Minilager-618/5 d=5 D=11 B=3
17	1	O_Ring_20x2
18	1	Gewinde_Einsatz

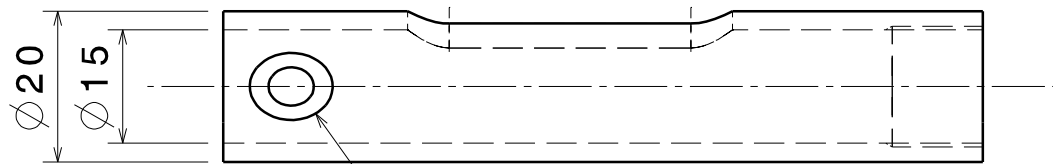


1	Gasgriff_Zusammenbau	01	none	01	Diverse	_ DIM _	_ 999 _
Position	Benennung	Stk.	Zeichnungsnr., Norm	Index	Werkstoff	Rohmass	Gewicht [kg]
Allgemeintoleranz ONORM EN 22768	PanHead_51	Name	Datum	made for Shovel-Head.com			
f/m/g	gezeichnet	der Andy	10.12.2010	Zeichnungsname: Gasgriff_Zusammenbau			
Projektion	Maßstab	2D-Dateiname	Gasgriff_Zusammenbau_EX_II.CATDrawing		Zeichnungs-Nr.: Gas_00		
	1:1	3D-Dateiname	Gasgriff_Zusammenbau_EX_II.CATPart		Index: 01		

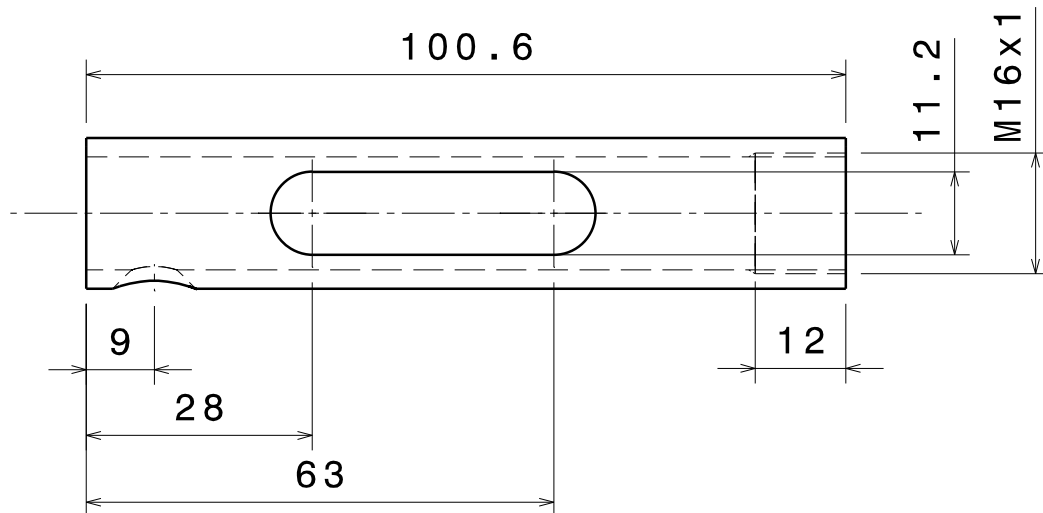
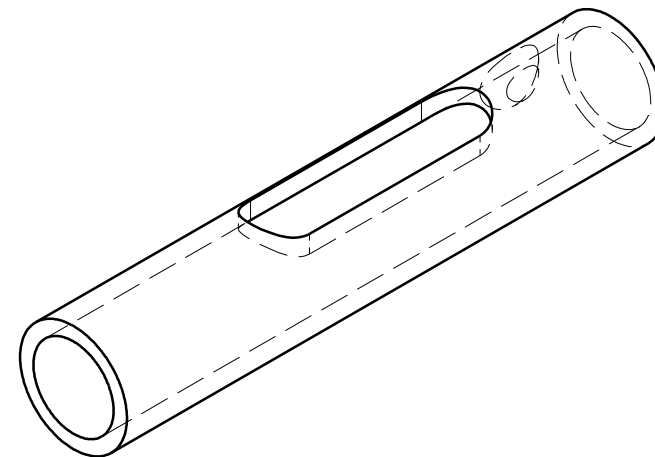
Ø22,3 - bzw. Lenkerrohr - innenmaß



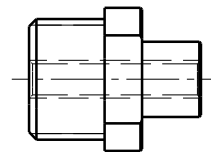
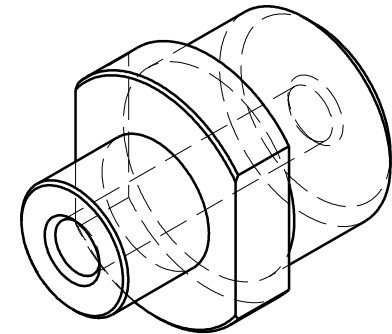
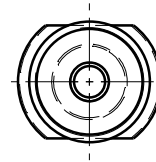
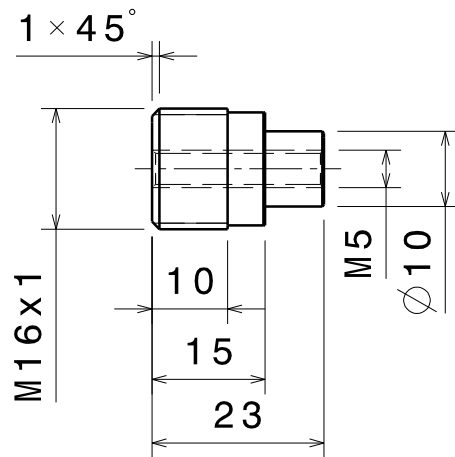
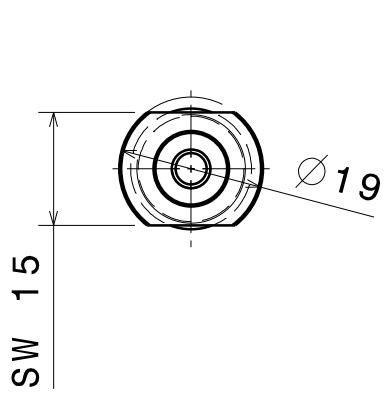
1	Einschweissteil	01	DIN 671	01	VA - 1.4301	Dmr. 35	_ 999 _
Position	Benennung	Stk.	Zeichnungsnr., Norm	Index	Werkstoff	Rohmass	Gewicht [kg]
Allgemeintoleranz ÖNORM EN 22768 f/m/g	PanHead_51	Name		Datum	made for Shovel-Head.com		
	gezeichnet	der Andy		09.12.2010	Zeichnungsname: Einschweissteil		
Projektion 	Maßstab 1:1	2D-Dateiname	Einschweissteil.CATDrawing		Zeichnungs-Nr.: Gas_01 Index: 01		
		3D-Dateiname	Einschweissteil.CATPart				

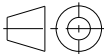


Senkung für M4 +1mm

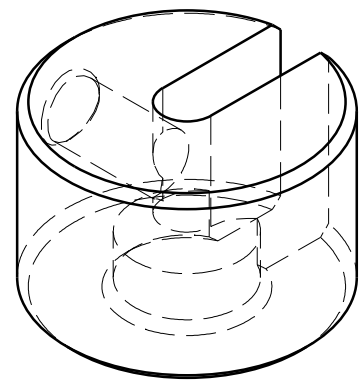
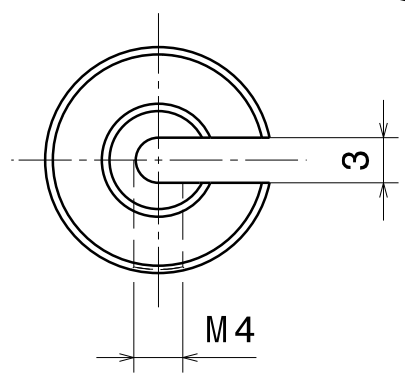
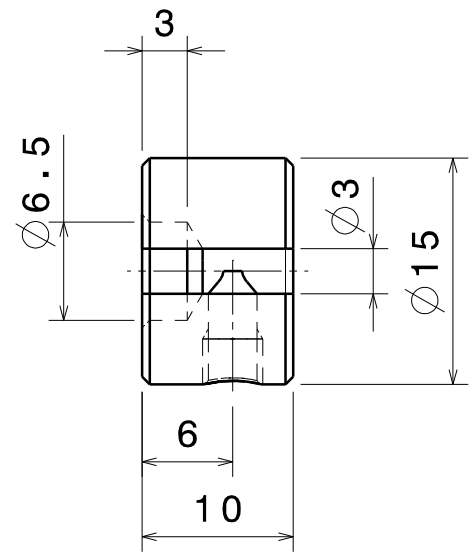
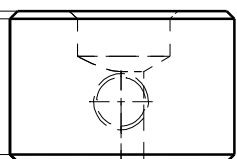
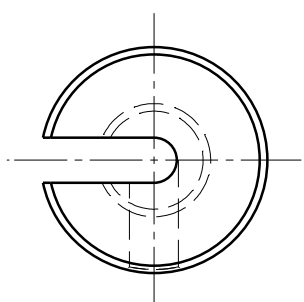
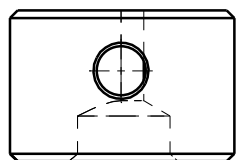


1	Innenrohr	01	DIN 17546	01	VA - 1.4301 nahtlos	Dmr. 20x2,5	_ 999 _
Position	Benennung	Stk.	Zeichnungsnr., Norm	Index	Werkstoff	Rohmass	Gewicht [kg]
Allgemeintoleranz ÖNORM EN 22768 f/m/g	PanHead_51	Name		Datum	made for Shovel-Head.com		
	gezeichnet	der Andy		09.12.2010	Zeichnungsname: Innenrohr		
Projektion 	Maßstab 1:1	2D-Dateiname	Innenrohr.CATDrawing		Zeichnungs-Nr.: Gas_02		
		3D-Dateiname	Innenrohr.CATPart				

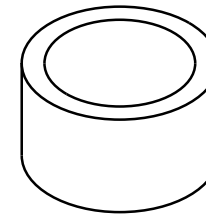
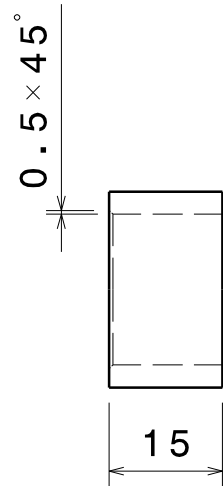
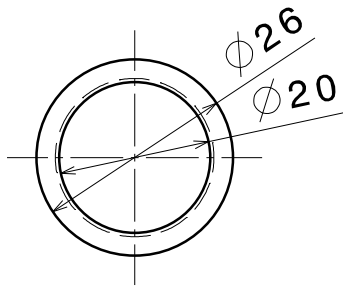


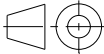
1	Verschluss-Schraube	01	DIN 671	01	VA - 1.4305	Dmr. 20 -23 lang	_ 999 _
Position	Benennung	Stk.	Zeichnungsnr., Norm	Index	Werkstoff	Rohmass	Gewicht [kg]
Allgemeintoleranz ÖNORM EN 22768 f/m/g	PanHead_51	Name		Datum	made for Shovel-Head.com		
	gezeichnet	der Andy		09.12.2010	Zeichnungsname: Verschluss-Schraube		
Projektion 	Maßstab 1:1	2D-Dateiname	Verschluss-Schraube.CATDrawing		Zeichnungs-Nr.: Gas_03		
		3D-Dateiname	Verschluss-Schraube.CATPart				

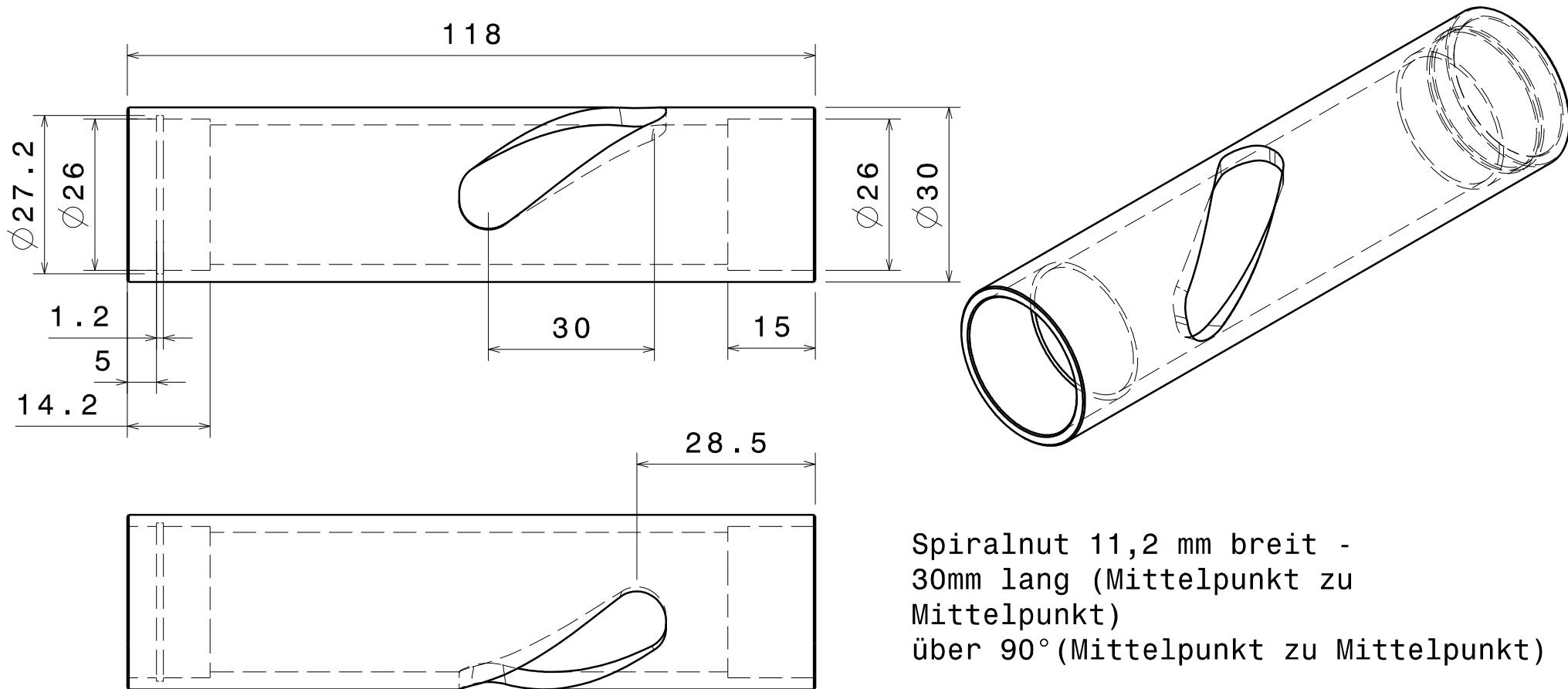
0.5 × 45° 0.5 × 45°



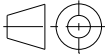
1	Endstück	01	_ NORM _	01	MS 58	Dmr.15-10 lg.	_ 999 _
Position	Benennung	Stk.	Zeichnungsnr., Norm	Index	Werkstoff	Rohmass	Gewicht [kg]
Allgemeintoleranz ÖNORM EN 22768 f/m/g	PanHead_51	Name		Datum	made for Shovel-Head.com		
	gezeichnet	der Andy		09.12.2010	Zeichnungsname: Endstück		
Projektion 	Maßstab 2:1	2D-Dateiname		Endstück.CATDrawing		Zeichnungs-Nr.: Gas_04	
		3D-Dateiname		Endstück.CATPart		Index: 01	

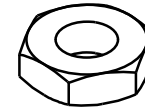
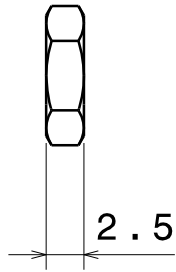
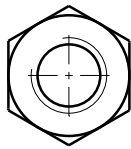


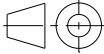
1	Buchse	01	_ NORM _	01	Rotguss	26x3_15 lang	_ 999 _
Position	Benennung	Stk.	Zeichnungsnr., Norm	Index	Werkstoff	Rohmass	Gewicht [kg]
Allgemeintoleranz ÖNORM EN 22768 f/m/g	PanHead_51	Name		Datum	made for Shovel-Head.com		
	gezeichnet	der Andy		09.12.2010	Zeichnungsname: Buchse		
Projektion 	Maßstab 1:1	2D-Dateiname	Buchse.CATDrawing		Zeichnungs-Nr.: Gas_06 Index: 01		
		3D-Dateiname	Buchse.CATPart				

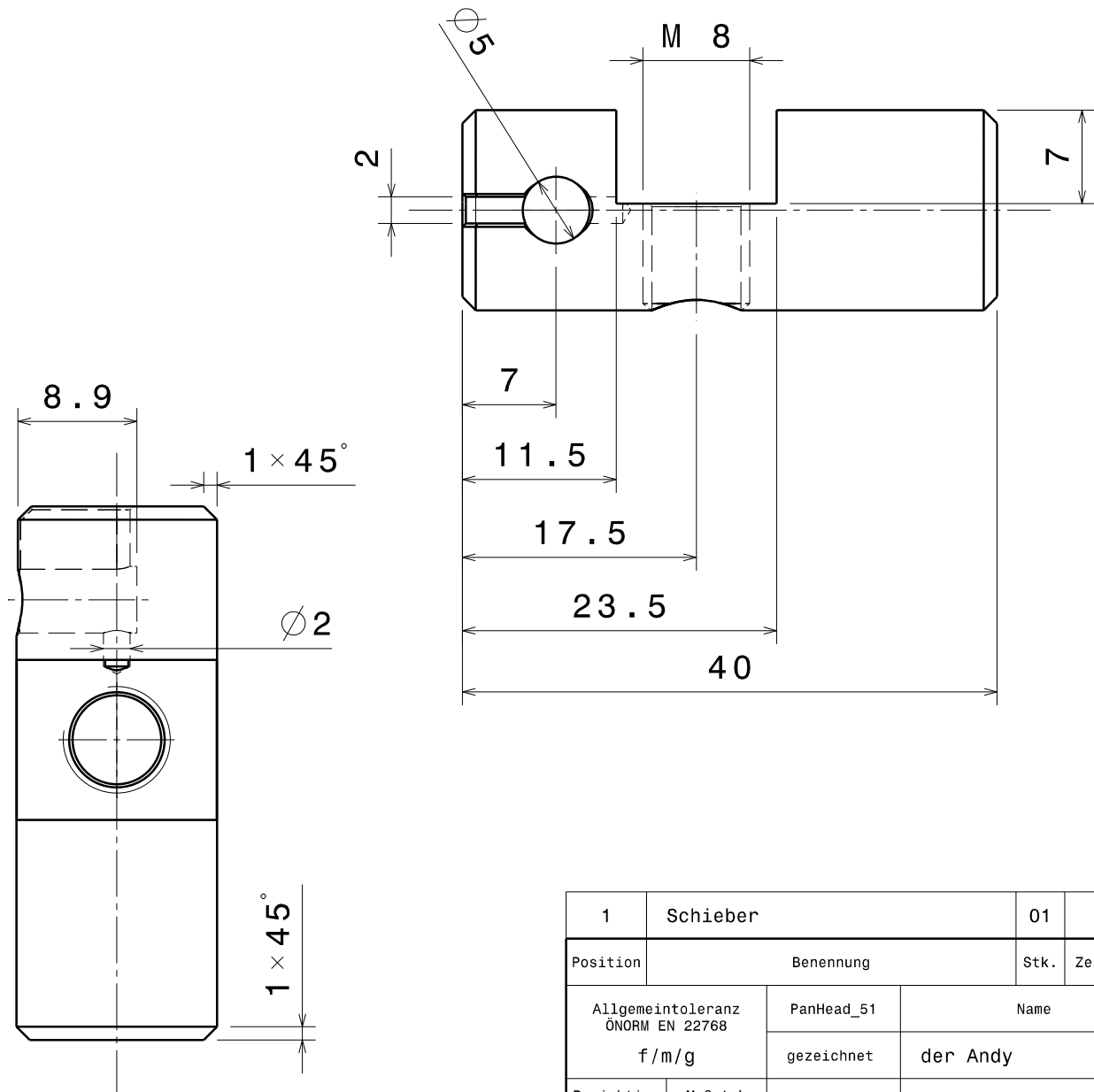


Spiralnut 11,2 mm breit -
 30mm lang (Mittelpunkt zu
 Mittelpunkt)
 über 90° (Mittelpunkt zu Mittelpunkt)

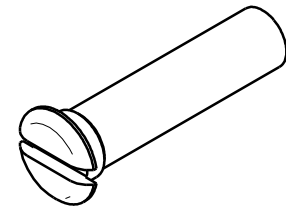
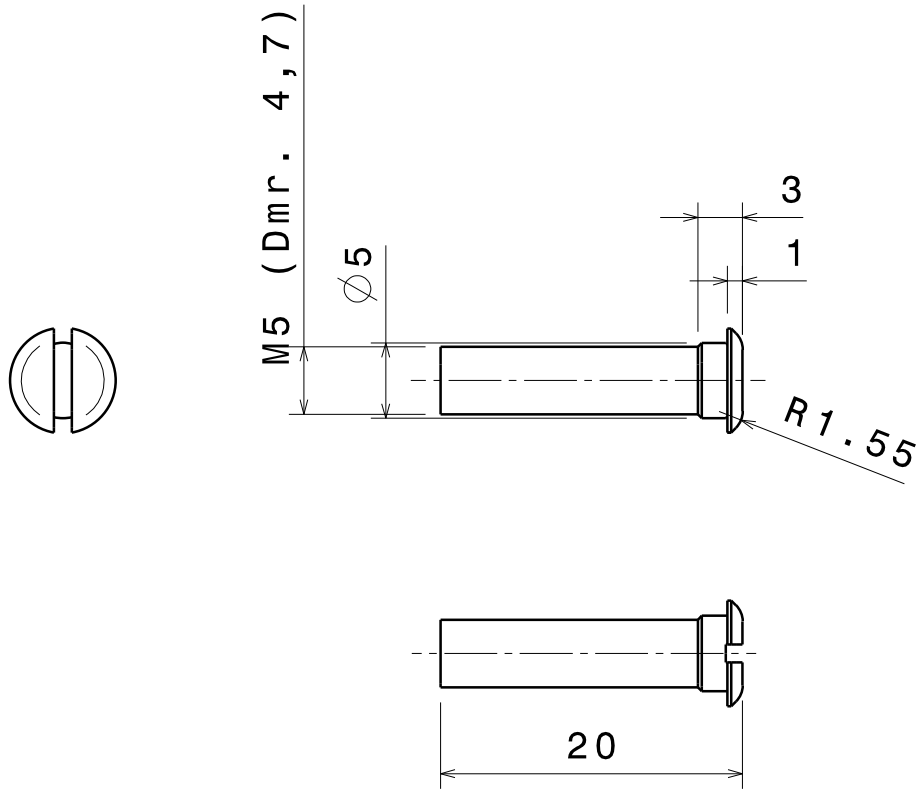
1	Aussenrohr	01	DIN 17456	01	VA - 1.4301 nahtlos	Dmr. 30 x 3	_ 999 _
Position	Benennung	Stk.	Zeichnungsnr., Norm	Index	Werkstoff	Rohmass	Gewicht [kg]
Allgemeintoleranz ÖNORM EN 22768 f/m/g	PanHead_51	Name		Datum	made for Shovel-Head.com		
	gezeichnet	der Andy		09.12.2010	Zeichnungsname: Aussenrohr		
Projektion 	Maßstab 1:1	2D-Dateiname	Aussenrohr.CATDrawing		Zeichnungs-Nr.: Gas_08		
		3D-Dateiname	Aussenrohr.CATPart				



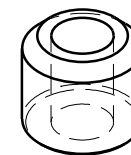
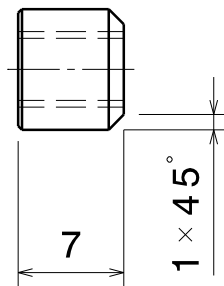
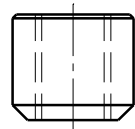
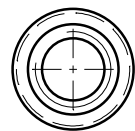
1	Sechskantmutter_abgedreht	01	DIN 934	01	VA	M5	_ 999 _
Position	Benennung	Stk.	Zeichnungsnr., Norm	Index	Werkstoff	Rohmass	Gewicht [kg]
Allgemeintoleranz ÖNORM EN 22768 f/m/g	PanHead_51	Name		Datum	made for Shovel-Head.com		
	gezeichnet	der Andy		09.12.2010	Zeichnungsname: Sechskantmutter_abgedreht		
Projektion 	Maßstab 2:1	2D-Dateiname	Sechskantmutter_abgedreht.CATDrawing		Zeichnungs-Nr.: Gas_13 Index: 01		
		3D-Dateiname	Sechskantmutter_abgedreht.CATPart				

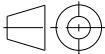


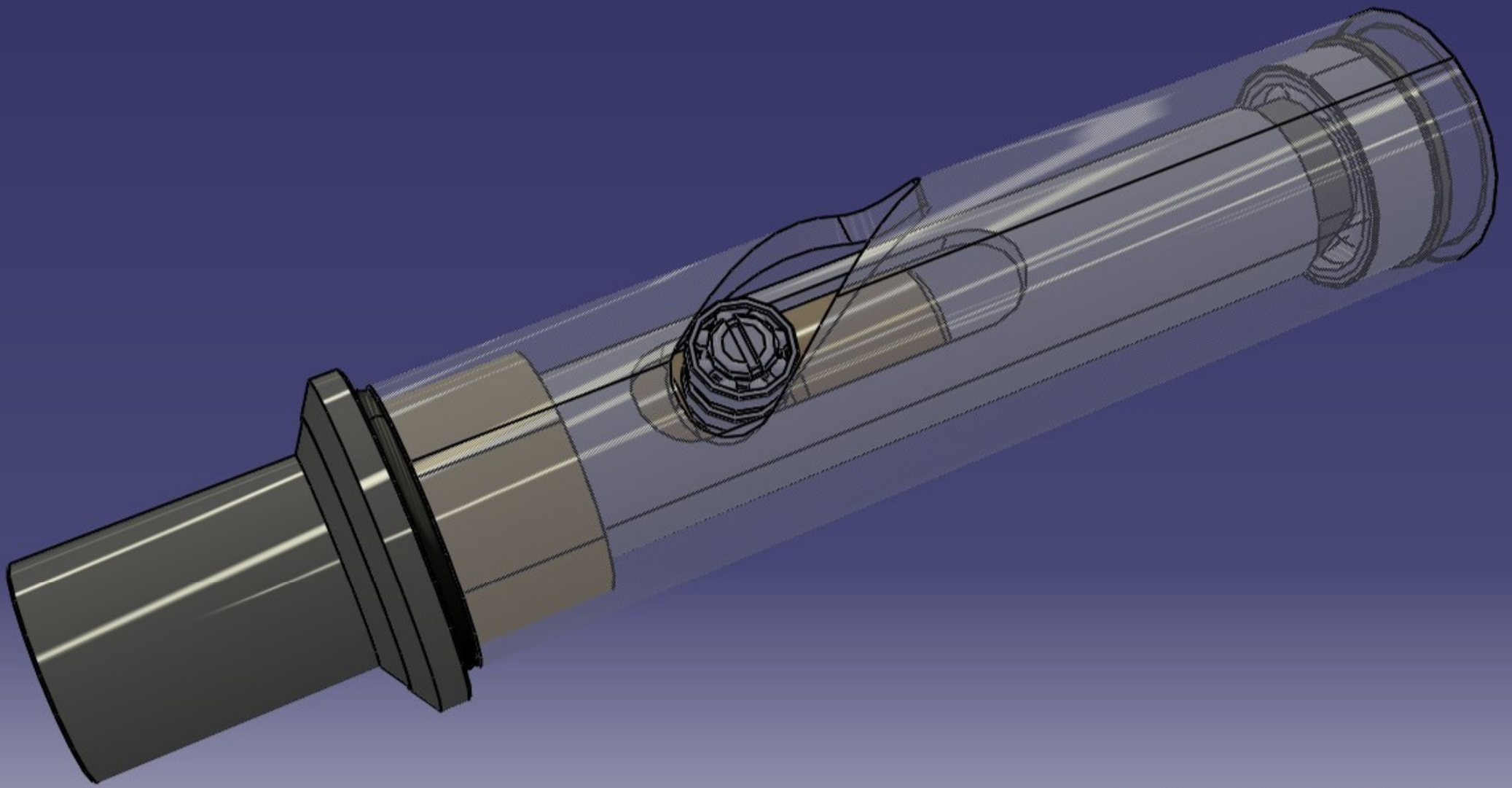
1	Schieber	01	_ NORM _	01	MS 58	15 x 40 lang	_ 999 _
Position	Benennung	Stk.	Zeichnungsnr., Norm	Index	Werkstoff	Rohmass	Gewicht [kg]
Allgemeintoleranz ÖNORM EN 22768 f/m/g	PanHead_51	Name		Datum	made for Shovel-Head.com		
	gezeichnet	der Andy		09.12.2010	Zeichnungsname: Schieber		
Projektion 	Maßstab 2:1	2D-Dateiname		Schieber.CATDrawing		Zeichnungs-Nr.: Gas_14	
		3D-Dateiname		Schieber.CATPart		Index: 01	



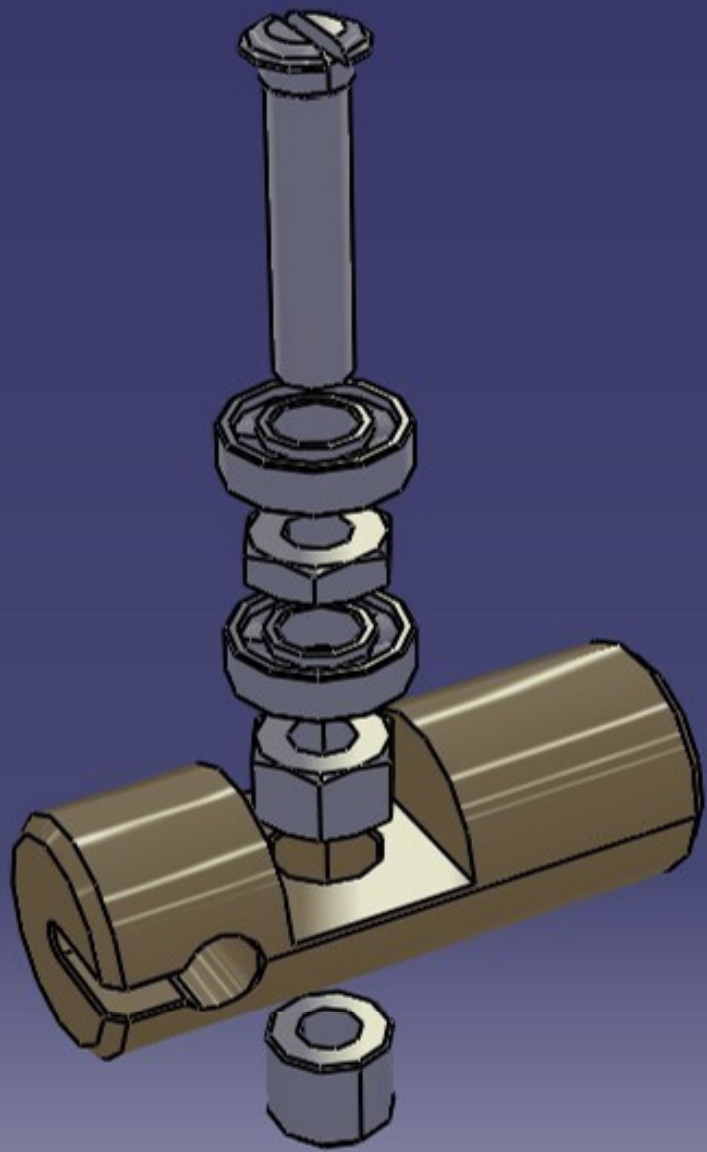
1	Senkschraube	01	DIN 963/ 965	01	VA	M5 x 20	_ 999 _
Position	Benennung	Stk.	Zeichnungsnr., Norm	Index	Werkstoff	Rohmass	Gewicht [kg]
Allgemeintoleranz ÖNORM EN 22768 f/m/g	PanHead_51	Name		Datum	made for Shovel-Head.com		
	gezeichnet	der Andy		09.12.2010	Zeichnungsname: Senkschraube		
Projektion 	Maßstab 2:1	2D-Dateiname	Senkschraube.CATDrawing		Zeichnungs-Nr.: Gas_15		
		3D-Dateiname	Senkschraube.CATPart				



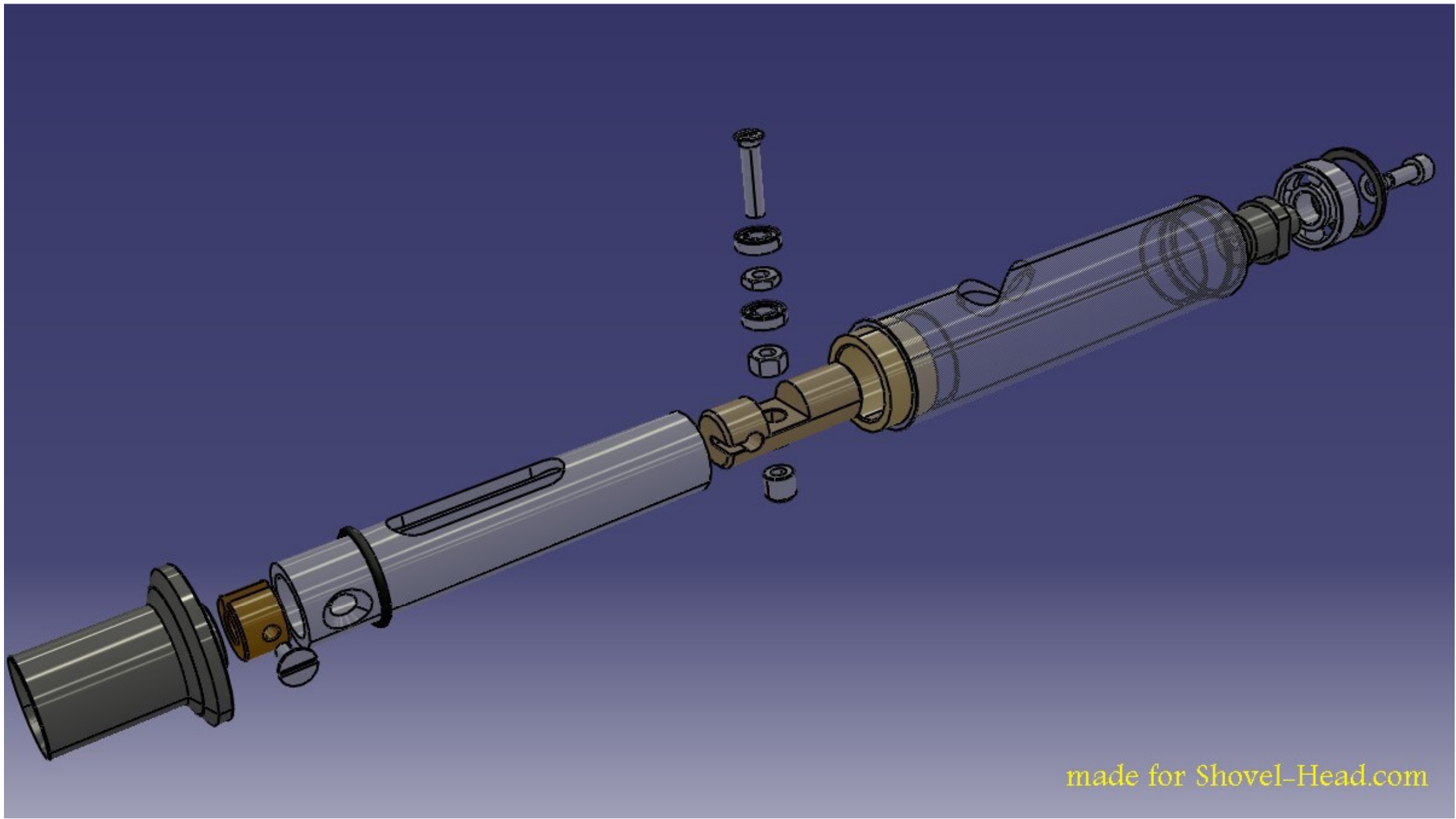
1	Gewindeeinsatz	01	_ NORM _	01	VA	M8 auf M5	_ 999 _
Position	Benennung	Stk.	Zeichnungsnr., Norm	Index	Werkstoff	Rohmass	Gewicht [kg]
Allgemeintoleranz ÖNORM EN 22768 f/m/g	PanHead_51	Name		Datum	made for Shovel-Head.com		
	gezeichnet	der Andy		09.12.2010	Zeichnungsname: Gewindeeinsatz		
Projektion 	Maßstab 1:1	2D-Dateiname	Gewindeeinsatz.CATDrawing		Zeichnungs-Nr.: Gas_18		
		3D-Dateiname	Gewindeeinsatz.CATPart				



made for Shovel-Head.com



made for Shovel-Head.com



made for Shovel-Head.com